

Les secteurs d'intervention

L'Amandinois

Le Valenciennois

Le Denaisis

Le Quercitain

L'équipe

- Un Coordonnateur
- Deux Ergothérapeutes
- Une Psychomotricienne
- Une Diététicienne
- Un psychologue / neuropsychologue
- Une secrétaire

Contacts

Pour tout renseignement,
n'hésitez pas à contacter
L'équipe ESPRAD

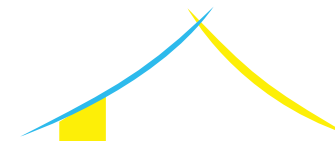
Du lundi au vendredi
de 8 h30 à 12 h et de 14 h à 17 h

par tél : 03 27 09 22 03

ou 03 27 09 22 05

par Email : esprad@ch-lequesnoy.fr

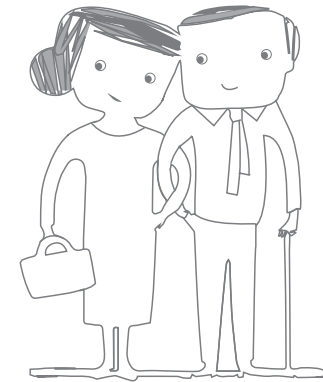
par courrier : ESPRAD
Résidence Vauban
25 rue Jean Jaurès
59530 LE QUESNOY



ESPRAD

Valenciennois-Quercitain

Equipe Spécialisée de Prévention
et Réadaptation A Domicile



*Sclérose En Plaques
Parkinson
Chute*

IT-IPA-158V4 / 2022-11



Centre hospitalier
Le Quesnoy

Adaptation

Nutrition



Qui est concerné ?

Personnes âgées de 60 ans et plus

- ☾ ayant chuté ou présentant des risques importants de chute ;
- ☾ vivant au domicile ;
- ☾ sans troubles cognitifs majeurs.

Intervention sur prescription médicale selon les besoins établis lors d'une évaluation initiale de votre situation par **un médecin gériatre**

Stimulation motrice

Soutien

Missions de l'équipe communes aux 2 publics

- ☾ **Prévenir** les conséquences physiques et psychologiques suite à une chute
- ☾ **Lutter** contre les situations de handicap vécues au quotidien
- ☾ **Prévenir et compenser** la perte d'autonomie
- ☾ **Accompagner, conseiller** le patient et son entourage
- ☾ **Orienter** les patients vers les professionnels et/ou les structures adaptées

Programme de réadaptation personnalisé

2 séances par semaine avec un maximum de 18 séances

Activités proposées :

- Rééducation et réadaptation pluridisciplinaire en collaboration avec les acteurs de santé en ville,
- Mise en confiance,
- Conseils d'aménagement du domicile,
- Mises en situation, essais d'aides techniques, et relevé de sol,
- Conseils auprès des aidants.

Relaxation

Bien être

Projet de vie



Qui est concerné ?

Personnes de 18 ans et plus

- ☾ atteintes de la **sclérose en plaques**, d'une maladie de **Parkinson** ou **maladies apparentées** ;
- ☾ vivant au **domicile**.

Intervention sur prescription médicale selon les besoins établis lors d'une évaluation initiale de votre situation par **un médecin neurologue**

Environnement